

# Évaporés

texte Sébastien Joanniez | mise en scène Luc Sabot

## fiche technique contractuelle et plan de feux type

durée du spectacle | 1h

transport décor | utilitaire 7m<sup>3</sup>

mise à jour 5 février 2015

### contacts

régie générale, selon les dates

Julie VALETTE 06 16 66 66 27

Gilles MIOT 06 14 17 41 63

compagnie Nocturne - 24 rue du Marché 34800 Clermont l'Hérault

diffusion Agnès Libbra 06 32 59 83 91

### PLATEAU

Le spectacle étant léger, nous serons regardants quant à l'aspect esthétique du plateau.  
En fonction de l'aspect de la cage scène, nous pouvons jouer plateau nu.

#### Espace scénique minimum

- Ouverture : 7 m
- Profondeur du cadre de scène au fond noir : 6 m
- Hauteur sous perche/grill : 4 m
- Plateau noir : tapis de danse de préférence

#### Pendrillonnage à l'italienne

- 3 ou 4 plans de pendrillons (selon plateau)
- 1 paire de pendrillons supplémentaire pour cadrer notre tulle
- 1 fond noir **non plissé**
- 4 ou 5 frises noires (selon plateau)
- 

#### Décor et accessoires

Nous fournissons :

- 1 tulle de 8m x 3m
- 1 moquette modulable selon les plateaux
- Du scotch double face pour installer la moquette
- Des tubes manchonnables pour réaliser des longueurs de 6m à 12m, selon les dimensions du plateau, pour sous percher notre tulle et vos frises

Nous avons besoin :

- d'adhésif "tapis de danse" pour effectuer une sous couche avant d'appliquer le double face, ce qui protégera votre tapis de danse lors de la pose de notre moquette
- 6 à 8 drisses/guindes de 10m pour installer les sous perches
- 1 aspirateur propre pour la moquette

## LUMIERE

**Important : les ambiances lumineuses nécessitent un vrai noir sur scène, prévoir d'atténuer au maximum les sorties de secours de la salle, sans les occulter, à l'aide de coupe flux ou gélamines.**

Un plan de feu adapté vous parviendra après réception de votre fiche technique.

Merci de ne pas faire de pré-montage. Préparer le matériel en quantité et installer les projecteurs sur pieds.

Le montage se fera avec le régisseur de la compagnie.

La liste du matériel ci-dessous est valable pour un plateau de 8m x 7m ; les éventuelles modifications se feront en accord avec le régisseur de la compagnie et en fonction de la taille du plateau et du matériel disponible.

- 12 PC 1000w + 4 volets
- 9 découpes type 614 S Robert JULIAT 1000w (+ 4 iris + 1 porte-gobo)
- 4 découpes type 613 SX Robert JULIAT 1000w
- 1 découpe type 714 S Robert JULIAT 2000w
- 2 cycliodes
- 1 "splitter"
- 11 pieds de projecteurs
- 1 jeu d'orgue à mémoires (AVAB Presto de préférence)

Nous fournissons :

- les gélamines lee filters
- 1 PAR Led "expolite"
- 20m de câble DMX

## SON

- prévoir une diffusion adaptée à la salle
- 2 retours sur scène au lointain (1 jardin et 1 cour)
- 1 lecteur CD

## LOGES

- loges chauffées pour 2 comédiens avec miroirs, serviettes et savons
- 1 petit catering serait bienvenu à l'arrivée de l'équipe comprenant thé, café, eau, quelques biscuits, fruits frais et secs...
- 1 table et un fer à repasser, des portants pour les costumes

## PERSONNEL TECHNIQUE DEMANDE ET PLANNING pour une représentation à 20h30 (indicatif et modulable)

	Fonction/Horaires	9h-12h30	14h-18h30	20h-22h
<b>J-1</b> Montage Réglages Installation moquette	1 régisseur plateau	X	X	X
	1 régisseur lumière	X	X	X
	1 électricien	X	X	X
		9h-12h30	14h-18h30	20h-24h
<b>jour J</b> Conduite Finitions Raccords	1 régisseur plateau	X	X	X
	1 régisseur lumière	X	X	X

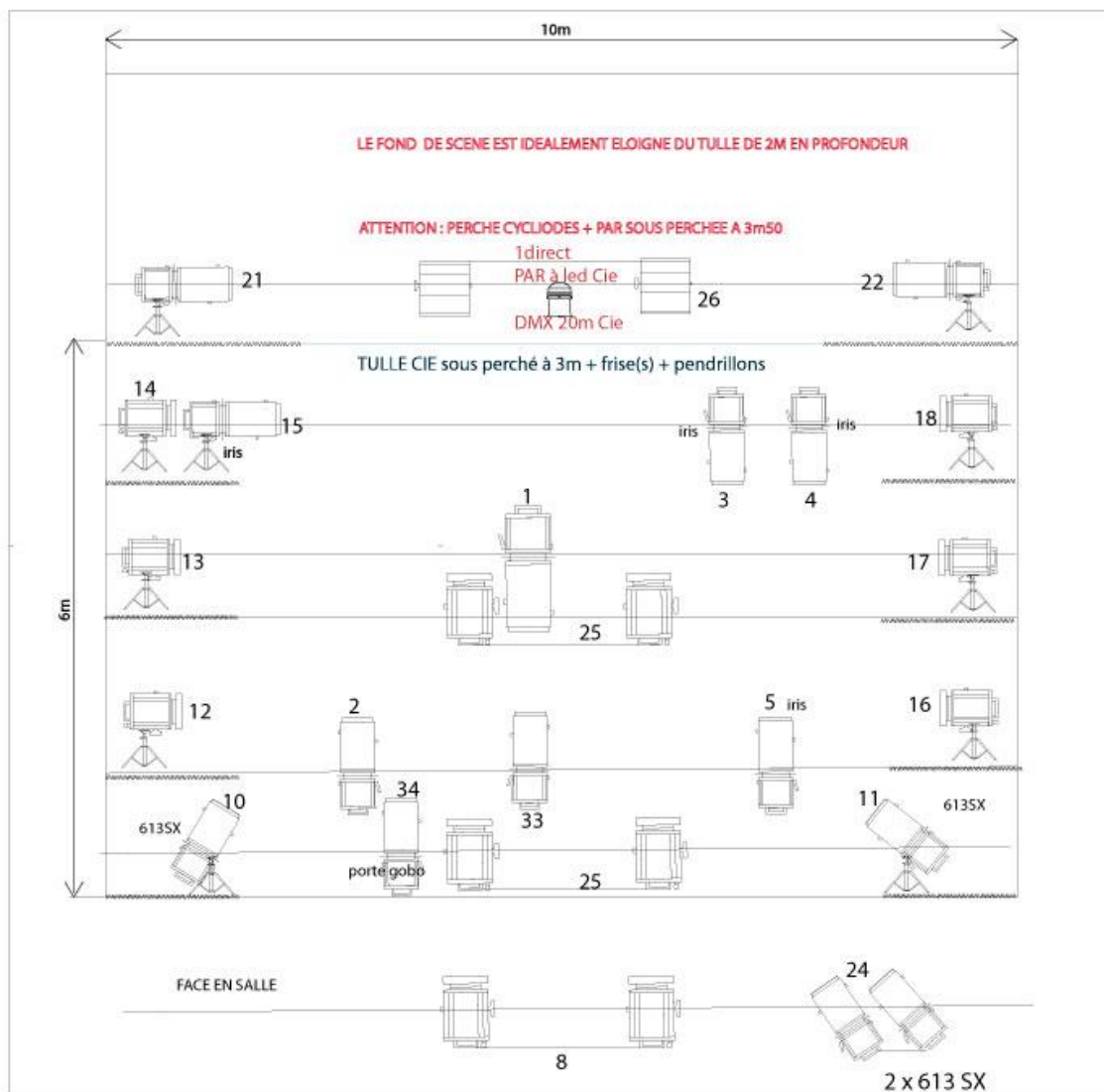
# EVAPORES, Cie NOCTURNE

## PLAN de feux de base qui sera adapté à votre salle.

(échelle 1/50ème - format A3 / mise à jour : février 2015)

### Régie générale, selon les dates :

Julie VALETTE 06 16 66 66 27 / Gilles MIOT 06 14 17 41 63



### FILTRES (la Cie peut les fournir) :

- circuits de 8 à 16 + 21 et 22 = (L202+L053+#132) x 8 formats PC 1Kw + 5 formats découpes 1kw
- circuits de 1 à 5 + 33 = (L209 + #132) x 5 formats découpes 1kw + 1 format découper 2kw
- circuit 25 = (2xL711 + L 439) X 4 PC 1KW
- circuit 26 = L730 (2 cycliodes)
- circuit 24 = L730 + #132 et L711 + #132 (2 x 613SX)
- circuit 34 = L104 (strié) + L711

### LEGENDE

TOTAL : 21 CIRCUITS + SALLE GRADUEE



2 cycliodes 1KW



1 x 7145



9 x 6145 + 4 IRIS + 1 PORTE GOBO



11 pieds lumière ou allemande (hauteur : 1m50)



4 x 613SX



12 x PC 1KW + 4 volets

pendrillons